

Das Engagement der Wirtschaft

Die IHKs Köln, Bonn/Rhein-Sieg, Mittlerer Niederrhein und IHK Düsseldorf haben TuWaS! in ihren Kammerbezirken etabliert. Gemeinsam mit engagierten Unternehmen und Förderern unterstützen sie über 194 Schulen in den jeweiligen Regionen.

Machen Sie mit! Wir freuen uns auf Ihren Anruf:

Cristina Klasen, GBFW .e.V., Leitung TuWaS! Rheinland
Telefon: 0221/ 1640-6643 | E-Mail: gbfw.klasen@koeln.ihk.de

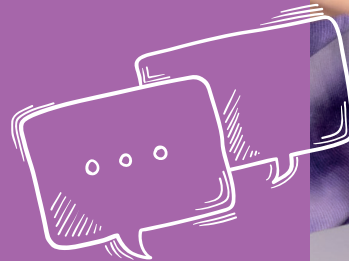
Dr. Tanja Riyahi, GBFW e.V., Koordination TuWaS! Rheinland | Region Köln/Bonn
Telefon: 0221/ 1640-6648 | E-Mail: gbfw.riyahi@koeln.ihk.de

Layal Paczynski, GBFW e.V., Koordination TuWaS! Rheinland | Region Mittlerer Niederrhein
Telefon: 0221/ 1640-6646 | E-Mail: gbfw.paczynski@koeln.ihk.de

Cristina Klasen, GBFW e.V., Koordination TuWaS! Rheinland | Region Düsseldorf
Telefon: 0221/ 1640-6643 | E-Mail: gbfw.klasen@koeln.ihk.de

c/o Industrie- und Handelskammer zu Köln, Unter Sachsenhausen 5-7, 50667 Köln
c/o IHK Bonn/Rhein-Sieg, Bonner Talweg 17, 53113 Bonn
c/o IHK Mittlerer Niederrhein, Nordwall 39, 47798 Krefeld
c/o IHK Düsseldorf, Ernst-Schneider-Platz 1, 40212 Düsseldorf

Im Internet: www.ihk.de/koeln, Dok.Nr. 5097540 | www.ihk-bonn.de,
Dok.Nr. 2133 | www.ihk-mittlerer-niederrhein.de, Webcode: 26099
www.ihk.de/duesseldorf, Webcode: Dok.Nr. 6548152
www.tuwas-deutschland.de



TuWaS! Rheinland - Unser Service

- Organisation von praxisnahen Fortbildungen für Lehrkräfte
- Programmkoordination und -verwaltung
- Anbahnung und Begleitung der Förderpartnerschaften im Programm
- Anlieferung und Abholung von bis zu vier Experimentierreihen je Schulhalbjahr
- Wartung der Experimentierreihen



Unsere Förderpartnerschaften:



Technik und Naturwissenschaften an Schulen Experimentieren. Forschen. Begeistern.





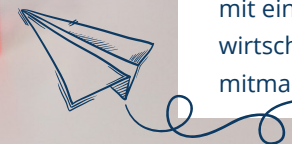
TuWaS! Kennenlernen

Das MINT-Bildungsprogramm TuWaS! bietet Schulen erprobtes Experimentier- und Lehrmaterial für die Klassen 1 bis 6 zusammen mit Fortbildungen für Lehrkräfte.

Ziel ist es, Schülerinnen und Schüler durch forschendes Lernen für die MINT-Fächer zu begeistern, Teamfähigkeit und Sprachbildung zu fördern und sie dabei mit methodischen Arbeitsweisen vertraut zu machen.

TuWaS! ist ein Bildungsprogramm der Freien Universität Berlin. Die IHKs Köln, Bonn/Rhein-Sieg, Mittlerer Niederrhein und IHK Düsseldorf etablieren TuWaS! in ihren Kammerbezirken. Gemeinsam mit engagierten Unternehmen unterstützen sie das Programm und ermöglichen aktuell über 194 Schulen die Teilnahme.

Schulen können dank einer Förderpartnerschaft mit einem Unternehmen, einer Stiftung oder einem wirtschaftsnahen Verein kostenlos bei TuWaS! mitmachen.



Experimentierreihen - Angebot im Rheinland

TuWaS! Rheinland bietet derzeit zu 12 naturwissenschaftlichen Themen erprobtes Experimentier- und Lehrmaterial sowie dazugehörige Fortbildungen an.

Vergleichen und Messen (Klasse 1/2)

Wetter (Klasse 1/2)

Festkörper und Flüssigkeiten (Klasse 1/2)

Lebenszyklus eines Schmetterlings (Klasse 2/3)

Balancieren und Wiegen (Klasse 2/3)

Veränderungen (Klasse 3)

Elektrische Stromkreise (Klasse 3/4)

Chemische Tests (Klasse 4/5)

Bewegung und Konstruktion (Klasse 4-6)

Magnete und Motoren (5/6)

Mikrowelten (Klasse 5/6)

Lebensmittelchemie (5/6)



16 Unterrichtslektionen je Thema

Unsere Fortbildungen für Lehrkräfte

- sind ganztägig, praxisnah und handlungsorientiert
- bereiten direkt und optimal auf den Unterricht mit der TuWaS! Experimentierreihe vor
- finden zu jedem Thema in jedem Halbjahr statt
- bieten in kleinen Gruppen Raum für den Austausch unter Expertinnen und Experten

Jetzt mitmachen!

TuWaS! Schulen werden kann jede Grundschule und jede allgemeinbildende weiterführende Schule in der Programmregion.

Da TuWaS! im Rheinland eine wirtschaftsgeförderte Initiative ist, benötigen Schulen einen Förderpartnerschaft aus der Wirtschaft. Bei der Suche danach unterstützen wir Schulen gerne.

Schulen können sich formlos per Mail für eine Teilnahme bewerben.

Nach einer Vorstellung des Programms in der Lehrer-/Fachkonferenz und einem positiven Votum zu den Voraussetzungen zur Teilnahme kann die Suche nach einer Förderpartnerschaft beginnen.



TuWaS!...

- liefert erprobtes Experimentiermaterial und bringt forschendes Lernen in die Schulen
- führt Schülerinnen und Schüler an wissenschaftliches Arbeiten heran und ermöglicht nachhaltiges Lernen
- fördert Sprachbildung, Teamarbeit und Kommunikation
- bietet Lehrkräften lehrplanrelevante Fachinhalte sowie Fortbildungen für einen handlungsorientierten Unterricht
- bietet fachliche Begleitung durch die Freie Universität Berlin
- bietet Schulen einen Logistik- und Wartungsservice der Materialien an



TuWaS! fördern

TuWaS! ist im Rheinland eine wirtschaftsgeförderte Initiative. Die IHKs Köln, Bonn/Rhein-Sieg, Mittlerer Niederrhein und IHK Düsseldorf haben TuWaS! in die Region geholt und setzen das Programm gemeinsam mit engagierten Unternehmen und Stiftungen in ihren Kammergebieten um.

Schulen im Rheinland benötigen zur Teilnahme an TuWaS! eine Förderpartnerschaft mit einem Unternehmen, einer wirtschaftsnahen Stiftung oder einem Verein. Mit einer Spende in Höhe von 2.000 € je Schuljahr ermöglicht eine Förderpartnerschaft einer bestimmten Schule die Teilnahme an TuWaS!.

Gute Gründe, TuWaS! zu fördern:

- TuWaS! schafft eine Basis für die Ausbildung der Fachkräfte von morgen, indem heute die Begeisterung für MINT-Fächer geweckt wird.
- TuWaS! vermittelt wichtige Schlüsselkompetenzen wie eigenständiges Arbeiten, kritisches Denken und Arbeiten im Team.
- TuWaS! fördert die naturwissenschaftliche und technische Selbstlernkompetenz von Kindern.
- TuWaS! ermöglicht eine Verbesserung der Bildungsangebote durch gezielte Weiterbildung von Lehrkräften.

