

Ausländische Unternehmen in Bonn/Rhein-Sieg



02 Inhalt

Einleitung	03
-------------------	-----------

Das Wichtigste in Kürze	04
--------------------------------	-----------

Internationalität im IHK-Bezirk Bonn/Rhein-Sieg	05
--	-----------

Fokus auf ausländische HR-Unternehmen in Bonn/Rhein-Sieg	06
---	-----------

- Geographische Verteilung in Bonn/Rhein-Sieg
- Ausländische Unternehmen nach Ländern
- Ausländische Unternehmen nach Branchen

Fokus auf ausländische KGT in Bonn/Rhein-Sieg	11
--	-----------

- Geographische Verteilung in Bonn/Rhein-Sieg
- Ausländische KGT nach Ländern
- Ausländische KGT nach Branchen

Der Bezirk der IHK Bonn/Rhein-Sieg im Rheinland	15
--	-----------

Ausblick	23
-----------------	-----------

Grenzüberschreitende Geschäfte durchzuführen ist heute für viele deutsche Unternehmen ganz selbstverständlich. Waren, Vormaterialien und Rohstoffe werden im- und exportiert, Mitarbeiter auch in entlegene Regionen der Welt entsandt, Niederlassungen in wichtigen Ländern gegründet. Deutschland ist als Zielland aber ebenso für ausländische Unternehmen und Investoren von großem Interesse, die ihre Unternehmungen internationalisieren möchten.

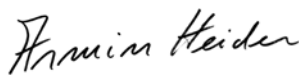
In der vorliegenden Broschüre wird ein Einblick in den aktuellen Stand des Engagements ausländischer Unternehmen und seiner Entwicklung in der Region Bonn/Rhein-Sieg gewährt. Hier werden die in der Region am stärksten vertretenen Länder hervorgehoben, die betroffenen Branchen herausgestellt und ein Blick auf die Präsenz der Unternehmen in den einzelnen Gemeinden der Region geworfen. Dabei wird jeweils zwischen im Handelsregister eingetragenen Unternehmen (HR-Unternehmen) und „Kleingewerbetreibenden“ (KGT) unterschieden.

Ergänzend zu der quantitativen Analyse wären sicherlich auch weitere qualitative Informationen der Unternehmen selbst nötig, um die Motive für die Ansiedlung in den jeweiligen Regionen zu verstehen. Entsprechende Anreize könnten dann noch besser gesetzt werden, um weitere Investitionen in Form von Anteilsübernahmen oder auch Neugründungen durch ausländische Unternehmen zu forcieren und die Region damit wirtschaftlich zu stärken.

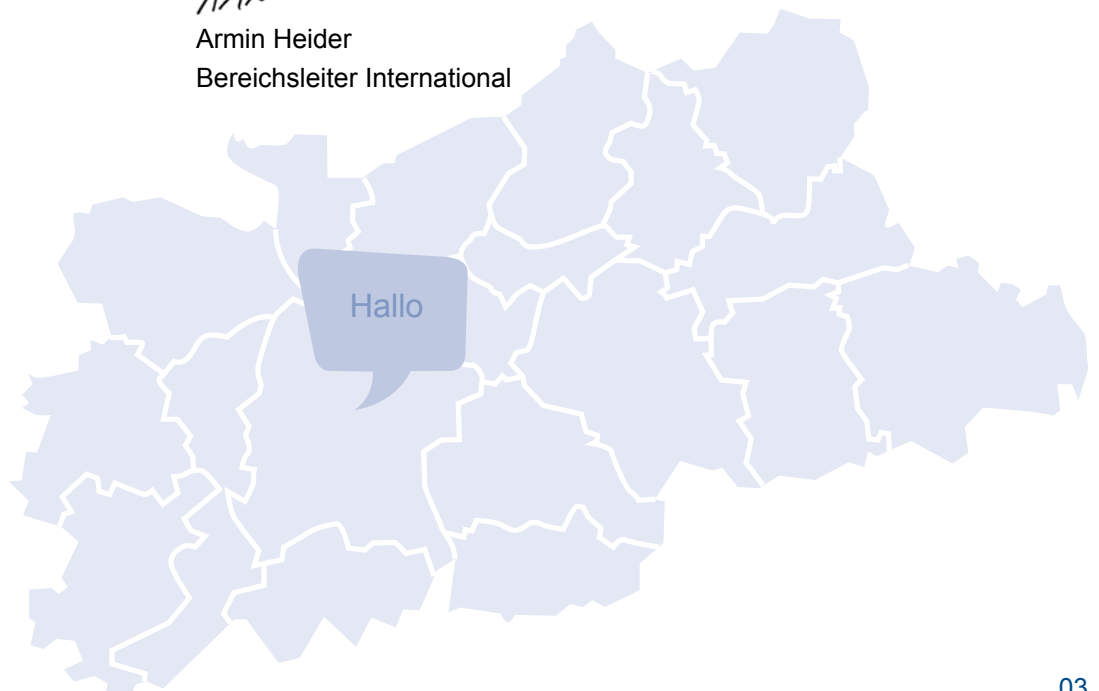
Ihr



Dr. Hubertus Hille
Hauptgeschäftsführer



Armin Heider
Bereichsleiter International



04

Das Wichtigste in Kürze

- >> 2019 waren 5.440 der 55.258 Mitgliedsunternehmen der IHK Bonn/Rhein-Sieg ausländischer Herkunft. Damit wird fast jedes zehnte IHK-Mitgliedsunternehmen in der Stadt Bonn und im Rhein-Sieg-Kreis von einem ausländischen Staatsangehörigen betrieben oder hat mehrheitlich ausländisches Gesellschaftskapital.
- >> Von den 5.440 erfassten Unternehmen waren 849 im Handelsregister eingetragen (HR-Firmen) und 4.591 sogenannte Kleingewerbetreibende (KGT).
- >> Die ausländischen Unternehmen des IHK-Bezirks stammen aus 135 Ländern. Bei den Kleingewerbetreibenden sind 122 Länder vertreten und bei den HR-Unternehmen 75 Länder.
- >> Seit 2016 ist die Zahl der ausländischen Unternehmen im IHK-Bezirk Bonn/Rhein-Sieg um elf Prozent gestiegen. Das Plus bei den im Handelsregister eingetragenen Unternehmen lag bei über 19 Prozent und bei den Kleingewerbetreibenden bei zehn Prozent.
- >> Von den im Handelsregister eingetragenen ausländischen Unternehmen waren 47 Prozent in der Stadt Bonn ansässig und 53 Prozent im Rhein-Sieg-Kreis. Der Anteil ausländischer Kleingewerbetreibende, die in Bonn ansässig sind, betrug 41 Prozent und im Rhein-Sieg-Kreis 59 Prozent.
- >> Unternehmen aus den USA (90) bilden die größte Gruppe der ausländischen HR-Unternehmen, die im Handelsregister eingetragen sind. Es folgen die Schweiz (88), Großbritannien (77) und die Niederlande (70).
- >> Die größten Gruppen unter den Kleingewerbetreibenden stellen Polen (651) vor Türken (632), Italienern (309) und Rumänen (300).
- >> 235 (28 Prozent) der im Handelsregister eingetragenen ausländischen Unternehmen sind im Handel tätig. Stark vertreten sind zudem Unternehmen, die freiberufliche, wissenschaftliche und technische Dienstleistungen erbringen (18 Prozent).
- >> Bei den ausländischen Kleingewerbetreibenden ist der Handel mit 21 Prozent auch die am stärksten vertretene Branche. Die Erbringung von sonstigen wirtschaftlichen Dienstleistungen und das Gastgewerbe sind zwei weitere Branchen, die mit jeweils 15 Prozent ebenfalls in bedeutenem Maß vertreten sind.
- >> Die ausländische Bevölkerung des Kammerbezirks stellt 8,9 Prozent der gesamten ausländischen Bevölkerung im Rheinland dar.
- >> Innerhalb der sieben Bezirke der IHKs im Rheinland sind neun Prozent der ausländischen Unternehmen in der Region Bonn/Rhein-Sieg ansässig.

Mit 5.440 sind 10% aller IHK-Mitgliedsunternehmen in mehrheitlich ausländischem Besitz

849

4.591

- davon eingetragene Unternehmen im Handelsregister
- Kleingewerbetreibende

BN

47% aller ausländischen HR-Unternehmen sind in der Stadt Bonn ansässig

Seit 2013 ist die Zahl der ausländischen Unternehmen im IHK-Bezirk um 24% gestiegen

24%

235 (28%) der ausländischen HR-Unternehmen sind im Handel tätig

Stark vertreten (150;18%) sind zudem Unternehmen, die freiberufliche, wissenschaftliche und technische Dienstleistungen erbringen

Ausländische HR-Unternehmen

USA 90

SCHWEIZ 88

GROSSBRITANNIEN 77

NIEDERLANDE 70

Ausländische KGT

POLEN 651

TÜRKEI 632

ITALIEN 309

RUMÄNIEN 300

128.200 Ausländer wohnen im Kammerbezirk. Diese Zahl entspricht 13,8 Prozent der gesamten Bevölkerung des Bezirks. Insbesondere in Bonn ist die Ausländerquote höher als im Rest der Region und beträgt 18,3 Prozent. Im Rhein-Sieg-Kreis liegt diese Quote bei 11,4 Prozent.

In der Stadt Bonn befinden sich 20 UN-Institutionen und etwa 150 internationale Organisationen und NGOs, die mitunter die internationale Vernetzung und Zusammenarbeit bei der nachhaltigen Nutzung von Ressourcen und erneuerbarer Energien sowie in der Entwicklungszusammenarbeit fördern. Als ehemalige Hauptstadt der Bundesrepublik Deutschland befinden sich noch mehrere Generalkonsulate und Außenstellen von Botschaften in Bonn, wie beispielsweise die Generalkonsulate Russland und Rumänien oder die Außenstellen der Botschaften der Volksrepublik China und der Republik Korea.

Auch ausländische Unternehmen sorgen für die bunte Internationalität der Region. Zehn Prozent aller Mitgliedsunternehmen der IHK-Bonn/Rhein-Sieg sind ausländische Unternehmen. 2019 waren es 5.440 Unternehmen, ein Wachstum von elf Prozent gegenüber 2016. Die Zahl der im Handelsregister eingetragenen ausländischen Unternehmen (HR-Unternehmen) ist um 19 Prozent gestiegen, die der Kleingewerbetreibenden (KGT) um zehn Prozent.

Abb. 1 Ausländische Unternehmen in Bonn/Rhein-Sieg

Art des Unternehmens	Anzahl 2016	Anzahl 2019	Trend in %	Anteil 2019 ausländischer Unternehmen in Bonn/Rhein-Sieg
HR	712	849	+19	5,5%
KGT	4.172	4.591	+10	11,5%
Gesamt	4.884	5.440	+11	9,8%

Abb. 2 Veränderung der Zahl ausländischer Unternehmen im Kammerbezirk

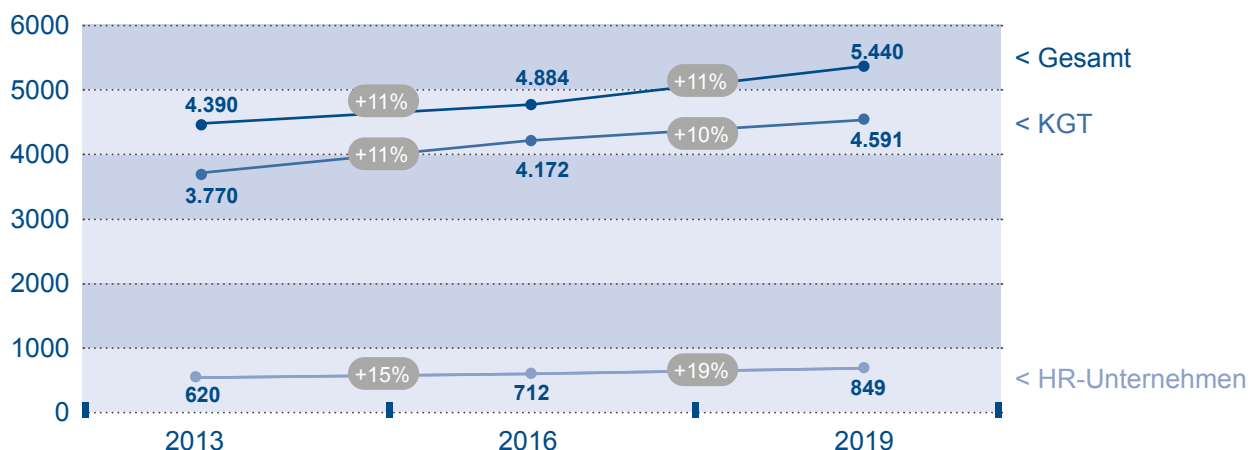


Abb. 3 Ausländische Unternehmen im IHK-Bezirk Bonn/Rhein-Sieg nach Herkunftsland

		Gesamt	KGT	HR
1	Polen	657	651	6
2	Türkei	646	632	14
3	Italien	337	309	28
4	Rumänien	303	300	3
5	Griechenland	247	244	3
6	Niederlande	158	88	70
7	Bulgarien	155	152	3
8	Iran	155	140	15
9	Großbritannien	147	70	77
10	Österreich	144	99	45
11	Greater China*	133	95	68
12	Russland	130	111	19
13	USA	124	34	90
14	Schweiz	106	18	88
15	Frankreich	91	53	38

Die Gesamtbilanz wird sehr stark von der Nationalität der Klein-gewerbetreibenden beeinflusst. An der Spitze liegen mit Polen und der Türkei zwei Länder mit starker Migration nach Deutschland in den letzten Jahrzehnten.

*Greater China: China, Taiwan und Hong-Kong



Abb. 4 Nationalitäten ausländischer HR-Unternehmen im IHK-Bezirk und deren Entwicklung 2016–2019

		2016	2019		Wachstum 2016-2019
1.	USA	86	90	>	5%
2.	Schweiz	81	88	>	9%
3.	Großbritannien	48	77	>	60%
4.	Niederlande	60	70	>	17%
5.	Greater China	46	68	>	48%
6.	Luxemburg	38	57	>	50%
7.	Österreich	35	45	>	29%
8.	Frankreich	32	38	>	19%
9.	Italien	27	28	>	4%
10.	Belgien	24	26	>	8%

Abb. 5 Anteil der HR-Unternehmen aus

- USA
- Schweiz
- Großbritannien
- Niederlande
- Greater China
- Luxemburg
- Österreich
- Frankreich
- Italien
- Belgien
- Sonstige

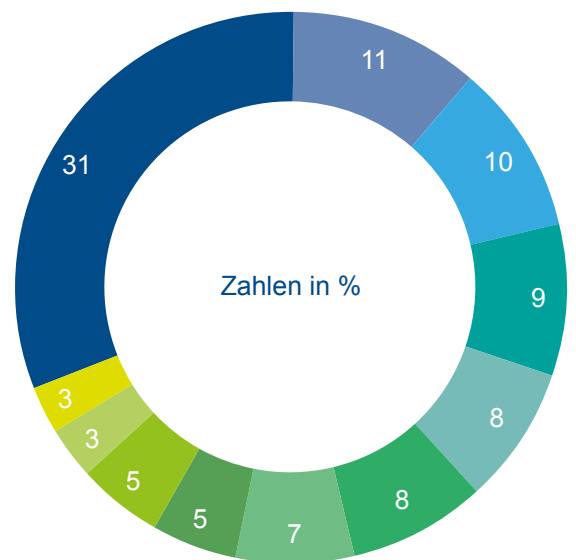
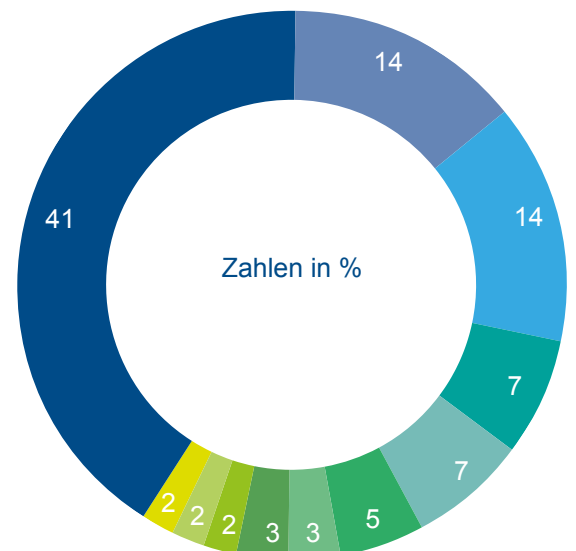


Abb. 6 Nationalitäten ausländischer Kleingewerbetreibender im IHK-Bezirk und deren Entwicklung 2016–2019

		2016	2019		Wachstum 2016-2019
1.	Polen	657	651	>	-1%
2.	Türkei	580	632	>	9%
3.	Italien	280	309	>	10%
4.	Rumänien	253	300	>	19%
5.	Griechenland	205	244	>	19%
6.	Bulgarien	149	152	>	2%
7.	Iran	127	140	>	10%
8.	Russland	99	111	>	12%
9.	Österreich	84	99	>	18%
10.	Niederlande	81	88	>	9%

Abb. 7 Anteil der KGT aus

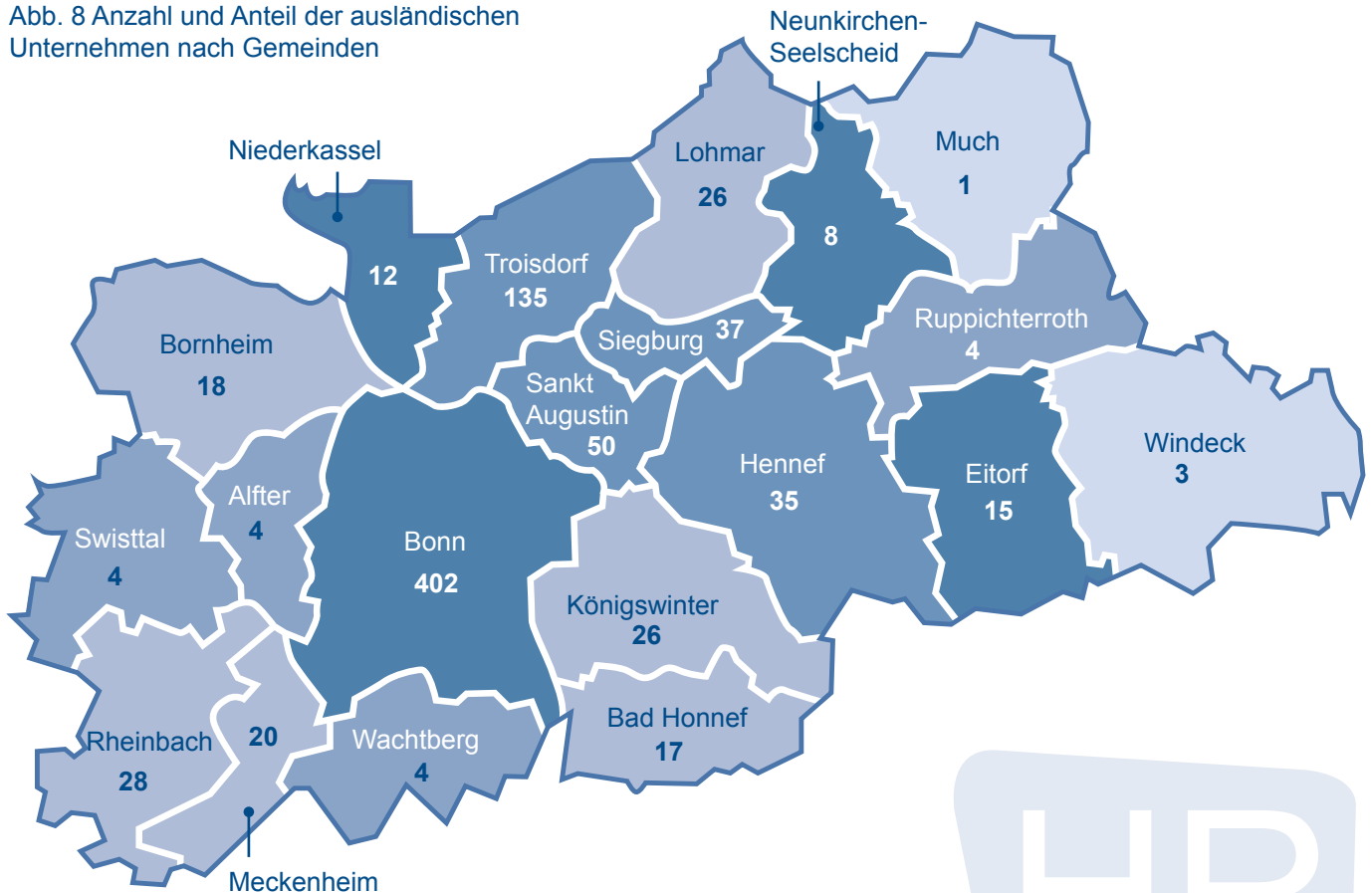
- Polen
- Türkei
- Italien
- Rumänien
- Griechenland
- Bulgarien
- Iran
- Russland
- Österreich
- Niederlande
- Sonstige



Fokus auf ausländische HR-Unternehmen in Bonn/Rhein-Sieg

Geographische Verteilung der ausländischen HR-Unternehmen in Bonn/Rhein-Sieg

Abb. 8 Anzahl und Anteil der ausländischen Unternehmen nach Gemeinden



HR-Unternehmen		HR-Unternehmen	
Bonn	47,3%	Bad Honnef	2,0%
Troisdorf	15,9%	Eitorf	1,8%
Sankt Augustin	5,9%	Niederkassel	1,4%
Siegburg	4,4%	Neunkirchen	0,9%
Hennef	4,1%	Alfter	0,5%
Rheinbach	3,2%	Swisttal	0,5%
Königswinter	3,1%	Wachtberg	0,5%
Lohmar	3,1%	Ruppichterroth	0,5%
Meckenheim	2,4%	Windeck	0,4%
Bornheim	2,1%	Much	0,1%



Neben der Stadt Bonn sticht insbesondere Troisdorf, mit deutlichem Abstand gefolgt von Sankt Augustin, Siegburg und Hennef, mit der höchsten Anzahl ausländischer HR-Unternehmen hervor. In den am weitesten von Bonn entfernten Gemeinden Much und Windeck findet sich die geringste Anzahl ausländischer Unternehmen wieder.

Gesamt 100% = 849

10 Im Handelsregister eingetragene ausländische Unternehmen nach Ländern

Abb. 9 Anteil der ausländischen Unternehmen aus den Top 10 der Herkunftsländer in Bonn und im Rhein-Sieg-Kreis

		IHK- Bezirk Bonn			Rhein-Sieg-Kreis	
		Anzahl	Anzahl	Prozent	Anzahl	Prozent
1	USA	90	49	54	41	46
2	Schweiz	88	40	45	48	55
3	Großbritannien	77	34	44	43	56
4	Niederlande	70	37	53	33	47
5	Greater China	68	22	32	46	68
6	Luxemburg	57	45	79	12	21
7	Österreich	45	19	42	26	58
8	Frankreich	38	19	50	19	50
9	Italien	28	10	36	18	64
10	Belgien	26	10	38	16	62

Abb. 10 Top 15 Herkunftsländer ausländischer HR-Unternehmen in Bonn 2019

	Anzahl	Anteil ausländischer HR in Bonn
USA	49	12%
Luxemburg	45	11%
Schweiz	40	10%
Niederlande	37	9%
Großbritannien	34	8%
Österreich	19	5%
Frankreich	19	5%
Greater China	22	5%
Belgien	10	2%
Italien	10	2%
Irland	8	2%
Iran	8	2%
Russland	8	2%
Kanada	6	1%
Dänemark	6	1%
Sonstiges	81	20%

In Bonn ist Luxemburg stark repräsentiert und führt die Liste der ausländischen Unternehmen direkt nach den USA an.

Abb. 11 Top 15 Herkunftsländer ausländischer HR-Unternehmen im Rhein-Sieg-Kreis 2019

	Anzahl	Anteil ausländischer HR im Rhein-Sieg-Kreis
Schweiz	48	11%
Großbritannien	43	10%
Greater China	46	10%
USA	41	9%
Niederlande	33	7%
Österreich	26	6%
Frankreich	19	4%
Italien	18	4%
Belgien	16	4%
Spanien	13	3%
Luxemburg	12	3%
Türkei	12	3%
Russland	11	2%
Kanada	10	2%
Iran	7	2%
Sonstiges	91	20%

Die schweizerischen Unternehmen bilden seit 2013 die zahlreichsten ausländischen HR-Unternehmen im Rhein-Sieg-Kreis. Spanische Unternehmen stießen 2019 zu den Top-10 der Herkunftsländer ausländischer Unternehmen im Rhein-Sieg-Kreis dazu.

Abb. 12 Wachstum ausländischer Unternehmen
im 6-Jahres-Vergleich

	Bonn/ Rhein-Sieg			Bonn			Rhein-Sieg-Kreis		
	2013	2019	Wachstum 2013-2019	2013	2019	Wachstum 2013-2019	2013	2019	Wachstum 2013-2019
USA	76	90	+21%	43	49	+14%	33	41	+24%
Schweiz	63	88	+42%	25	40	+60%	38	48	+26%
Großbritannien	40	77	+77%	23	34	+48%	17	43	+153%
Niederlande	59	70	+13%	29	37	+28%	30	33	+10%
Greater China	17	68	+266%	7	22	+214%	10	46	+360%
Luxemburg	43	57	+31%	23	45	+96%	20	12	-40%
Österreich	46	45	+4%	16	19	+19%	30	26	-13%
Frankreich	34	38	+2%	24	19	-21%	10	19	+90%
Italien	35	28	-25%	20	10	-50%	15	18	+20%
Belgien	28	26	-16%	11	10	-9%	17	16	-6%
Russland	14	19	+36%	8	8	0%	6	11	+83%
Kanada	8	16	+100%	6	6	0%	2	10	+400%
Spanien	6	16	+167%	2	3	+50%	4	13	+225%
Iran	14	15	+7%	8	8	0%	6	7	+17%
Türkei	12	14	+17%	2	2	0%	10	12	+20%

Die Anzahl der Unternehmen aus Greater China, das heißt China, Taiwan und Hong Kong, verzeichnete das stärkste Wachstum mit 266 Prozent im Zeitraum 2013-2019. Die Anzahl der Unternehmen aus Großbritannien verzeichnete ab 2016 ein starkes Wachstum (2013-2016 Wachstum +11% / 2016-2019 Wachstum +60%). Da diese deutliche Zunahme nach dem Brexit-Referendum begann ist zu vermuten, dass britische Unternehmen eine Alternative gesucht haben, den EU-Markt ohne Grenzabfertigung/-kontrollen weiter bedienen zu können. 2013 waren die Niederlande und Österreich noch viel präsenter als Unternehmen aus Großbritannien, welches inzwischen an dritter Stelle ausländischer HR-Unternehmen rangiert. Auf der anderen Seite ist die Anzahl anderer EU-Unternehmen nur wenig gewachsen (Österreich 4%; Frankreich 2%) oder ist sogar zurückgegangen (Italien – 25%; Belgien – 16%).

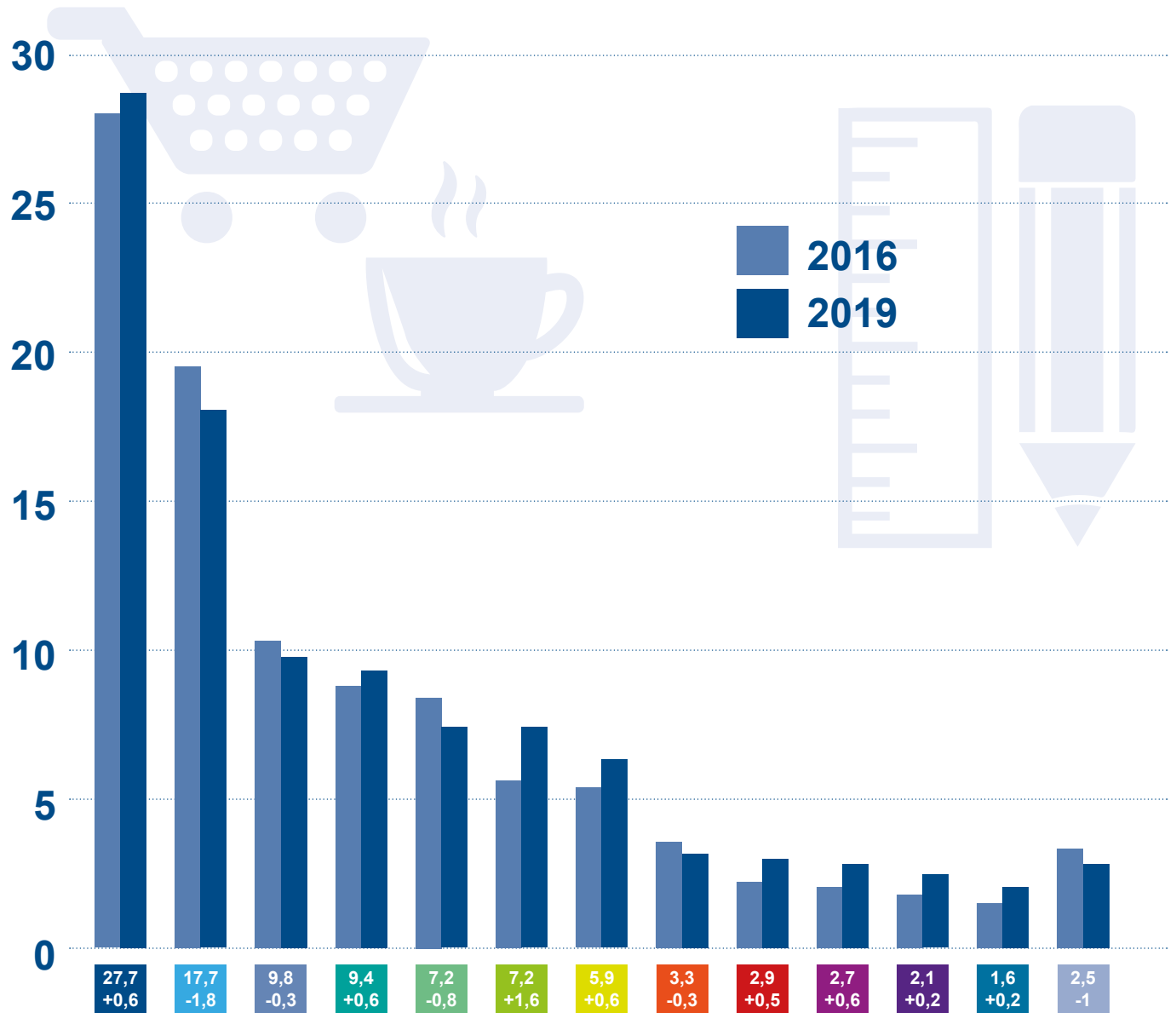
In Bonn ist derselbe Trend wie im gesamten Kammerbezirk zu beobachten. Greater China verzeichnete auch dort das stärkste Wachstum (+214%). In Bonn hat aber auch die Zahl der Unternehmen aus Luxemburg stark zugenommen und diese liegen nahezu gleichauf mit amerikanischen Unternehmen in Bonn.

Im Rhein-Sieg-Kreis ist dieser Trend noch deutlicher. Die Zahl der Unternehmen aus Greater China ist um 360 Prozent gestiegen, und die aus Großbritannien um 153 Prozent. Im Vergleich zu Bonn, wo es weniger Unternehmen aus europäischen Ländern als 2013 gibt, hat sich die Zahl dieser Unternehmen im Rhein-Sieg-Kreis eher positiv entwickelt, obwohl einige Länder auch hier stark vertreten sind. Im Gegensatz zu Bonn, wo die Zahl der Unternehmen aus Luxemburg stark gewachsen ist, hat sie sich im Rhein-Sieg-Kreis fast halbiert. Spanische und kanadische Unternehmen verzeichneten im Rhein-Sieg-Kreis ein rasantes Wachstum.

12

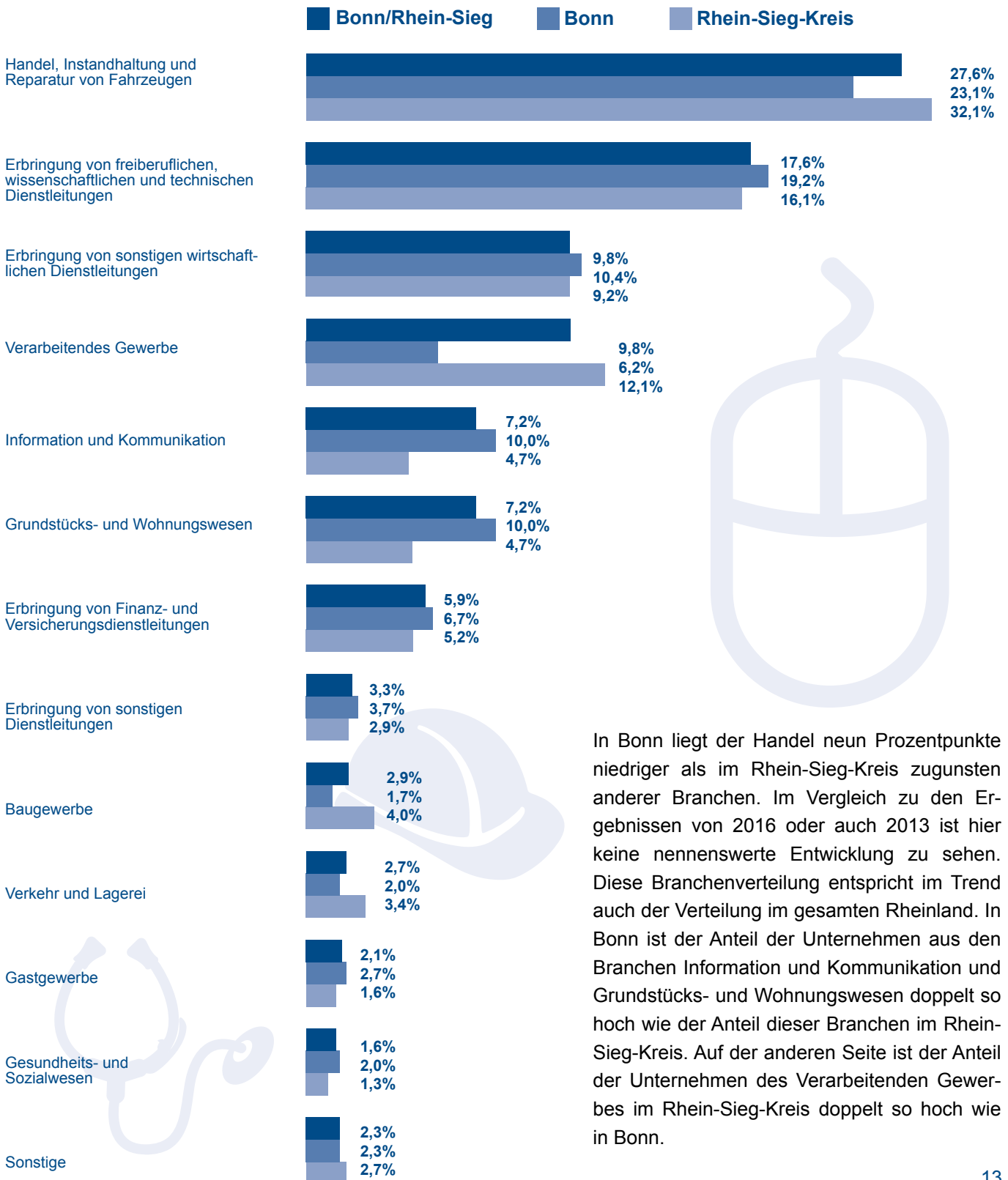
Im Handelsregister eingetragene ausländische Unternehmen nach Branchen

Abb. 12 Branchen der ausländischen Unternehmen in Bonn/Rhein-Sieg in Prozent – Vergleich mit 2016



- Handel, Instandhaltung und Reparatur von Fahrzeugen **235**
- Verarbeitendes Gewerbe **80**
- Erbringung von Finanz- und Versicherungsdienstleistungen **50**
- Verkehr und Lagerei **23**
- Erbringung von freiberuflichen, wissenschaftlichen und technischen Dienstleistungen **150**
- Information und Kommunikation **61**
- Erbringung von sonstigen Dienstleistungen **28**
- Gastgewerbe **18**
- Grundstücks- und Wohnungswesen **61**
- Baugewerbe **25**
- Gesundheits- und Sozialwesen **14**
- Sonstige **21**
- Erbringung von sonstigen wirtschaftlichen Dienstleistungen **83**

Abb. 13 Branchen der ausländischen Unternehmen in Bonn und im Rhein-Sieg-Kreis 2019

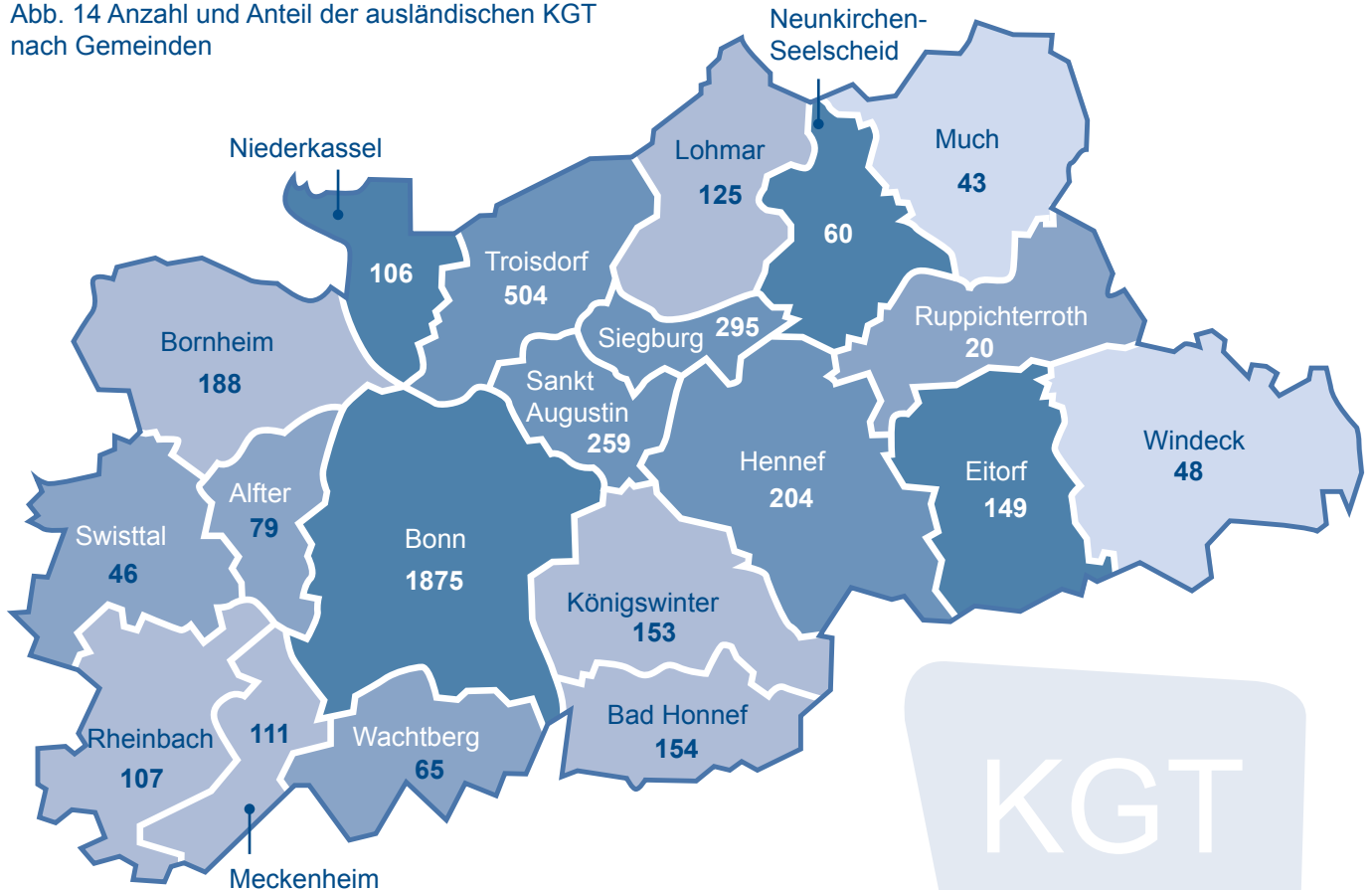


In Bonn liegt der Handel neun Prozentpunkte niedriger als im Rhein-Sieg-Kreis zugunsten anderer Branchen. Im Vergleich zu den Ergebnissen von 2016 oder auch 2013 ist hier keine nennenswerte Entwicklung zu sehen. Diese Branchenverteilung entspricht im Trend auch der Verteilung im gesamten Rheinland. In Bonn ist der Anteil der Unternehmen aus den Branchen Information und Kommunikation und Grundstücks- und Wohnungswesen doppelt so hoch wie der Anteil dieser Branchen im Rhein-Sieg-Kreis. Auf der anderen Seite ist der Anteil der Unternehmen des Verarbeitenden Gewerbes im Rhein-Sieg-Kreis doppelt so hoch wie in Bonn.

14 Fokus auf ausländische KGT in Bonn/Rhein-Sieg

Geographische Verteilung der ausländischen KGT in Bonn/Rhein-Sieg

Abb. 14 Anzahl und Anteil der ausländischen KGT nach Gemeinden



KGT		KGT	
Bonn	40,8%	Meckenheim	2,4%
Troisdorf	11,0%	Rheinbach	2,3%
Siegburg	6,4%	Niederkassel	2,3%
Sankt Augustin	5,6%	Alfter	1,7%
Hennef	4,4%	Wachtberg	1,4%
Bornheim	4,1%	Neunkirchen	1,3%
Bad Honnef	3,4%	Windeck	1,1%
Königswinter	3,3%	Swisttal	1,0%
Eitorf	3,2%	Much	0,9%
Lohmar	2,7%	Ruppichterroth	0,4%

In Bonn stammen die ausländischen Unternehmen aus 115 Ländern. Im Vergleich zum Rhein-Sieg-Kreis, wo Polen und Türken jeweils für 16 Prozent der gesamten ausländischen KGT zählen, ist ihr Anteil in Bonn mit jeweils elf Prozent deutlich geringer. Rumänen, Italiener, Griechen und Bulgaren sind sowohl in Bonn als auch im Rhein-Sieg-Kreis sehr präsent. Iranische Unternehmen sind in Bonn zudem stark vertreten. 19 Prozent aller iranischen Kleingewerbetreibenden des Rheinlands sind in Bonn ansässig.

Gesamt 100% = 4.591

Abb. 15 Herkunftsländer der ausländischen Unternehmen in Bonn und im Rhein-Sieg-Kreis 2019

		IHK-Bezirk Bonn		Prozent	Rhein-Sieg-Kreis	
		Anzahl	Anzahl		Anzahl	Prozent
1	Polen	651	204	31	447	69
2	Türkei	632	199	31	433	69
3	Italien	309	119	39	190	61
4	Rumänien	300	98	33	202	67
5	Griechenland	244	63	26	181	74
6	Bulgarien	152	70	46	82	54
7	Iran	140	85	61	55	39
8	Russland	111	51	46	60	54
9	Österreich	99	39	39	60	61
10	Niederlande	88	27	31	61	69
	Rest	1.865	920	49	945	51
	Gesamt	4.591	1.875	41	2.716	59

Abb. 16 Top 15 Herkunftsländer ausländischer KGT in Bonn 2019

	Anzahl	Anteil ausländischer KGT in Bonn
Polen	204	11%
Türkei	199	11%
Italien	119	6%
Rumänien	98	5%
Iran	85	5%
Bulgarien	70	4%
Griechenland	63	3%
Syrien	55	3%
Russland	51	3%
Spanien	42	2%
Österreich	39	2%
Vietnam	38	2%
Großbritannien	36	2%
Marokko	36	2%
Irak	31	2%
Sonstige	709	38%
Gesamt	1.875	

Abb. 17 Top 15 Herkunftsländer ausländischer KGT im Rhein-Sieg-Kreis 2019

	Anzahl	Anteil ausländischer KGT im Rhein-Sieg-Kreis
Polen	447	16%
Türkei	433	16%
Rumänien	202	7%
Italien	190	7%
Griechenland	181	7%
Bulgarien	82	3%
Niederlande	61	2%
Österreich	60	2%
Russland	60	2%
Iran	55	2%
Thailand	55	2%
Kosovo	52	2%
Kroatien	43	2%
Serbien	36	1%
Vietnam	35	1%
Sonstige	724	27%
Gesamt	2.716	

Abb. 18 Branchen der ausländischen KGT in Bonn/Rhein-Sieg in Prozent

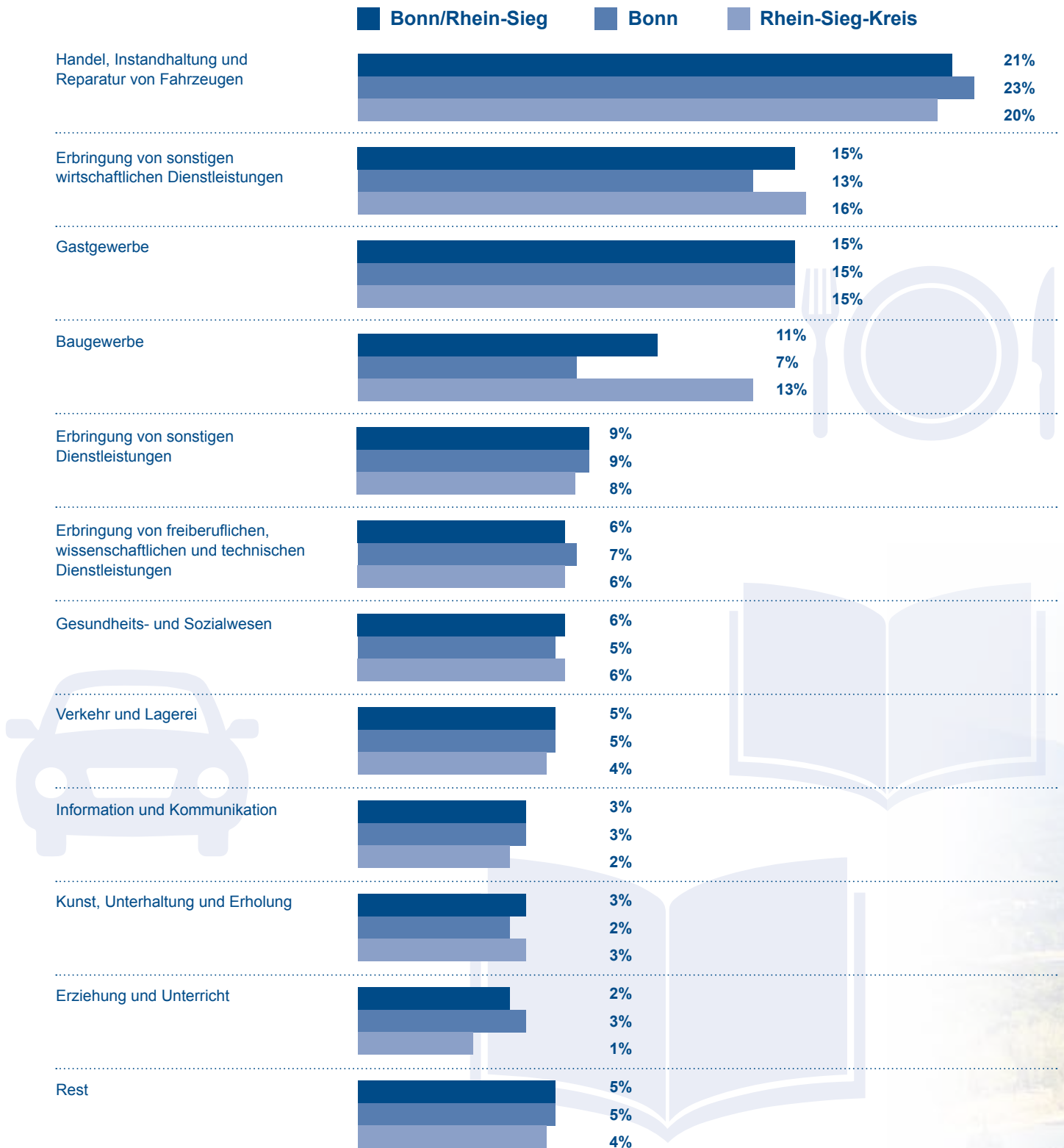


Abb. 19 Ausländische Unternehmen im Vergleich zur Wohnbevölkerung in den IHK-Bezirken des Rheinlands

	HR-Unternehmen		Kleingewerbetreibende		Ausländische Wohnbevölkerung (in Tausend)		Wohnbevölkerung gesamt (in Tausend)	
	Anzahl	%	Anzahl	%	Anzahl	%	Anzahl	%
IHK Bonn/Rhein Sieg	849	5,6	4.591	10,1	128,2	8,9	929,5	10,7
IHK Aachen	1.849	12,1	4.809	10,7	167,4	11,7	1.263,5	14,5
IHK Düsseldorf	5.034	33,1	9.676	21,4	230,5	16,1	1.108,2	12,7
IHK Duisburg	1.841	12,1	4.706	10,4	210,3	14,7	1.268,8	14,6
IHK Köln	3.223	21,2	12.806	28,4	387,2	27,0	2.279,3	26,2
IHK Mittlerer Niederrhein	1.897	12,5	7.003	15,5	182,3	12,7	1.238,8	14,2
IHK Wuppertal-Solingen-Remscheid	533	3,5	1.583	3,5	126,8	8,9	623,8	7,2
IHKs im Rheinland	15.226	100,0	45.174	100,0	1.423,7	100,0	8.711,9	100,0

In der Region Bonn/Rhein-Sieg wohnen knapp elf Prozent (10,7) der Bevölkerung des Rheinlands, jedoch nur knapp neun Prozent (8,9%) der ausländischen Bürger. Während ausländische Kleingewerbetreibende in einer ähnlichen Größenordnung wie die ausländische Bevölkerung in der Region ansässig sind, sind mit 5,6 Prozent der im Handelsregister eingetragenen Firmen im Verhältnis nur unterdurchschnittlich viele HR-Unternehmen in Bonn/Rhein-Sieg präsent - trotz des hohen Wachstums von 19 Prozent seit 2016.

Abb. 20 Anzahl und Anteile des IHK-Bezirks Bonn/Rhein-Siegs an den Top-10-Herkunftsländern der im Handelsregister eingetragenen Unternehmen im Rheinland

Land	IHK-Bezirk	Rheinland	Anteil in %
Niederlande	70	2.999	2,3
Greater China	68	1.431	4,7
USA	90	1.259	7,1
Großbritannien	77	1.116	6,9
Schweiz	88	1.083	8,1
Belgien	26	908	2,9
Frankreich	38	759	5,0
Türkei	14	525	2,7
Österreich	45	500	9,0
Japan	11	464	2,4

Fast jedes 10. österreichische HR-Unternehmen im Rheinland (9%) hat seinen Standort in der Region Bonn/Rhein-Sieg, gefolgt von Firmen aus der Schweiz mit 8,1 Prozent und den USA mit 7,1 Prozent. In der Liste der TOP 10 bilden die Niederlande mit 2,3 und Japan mit 2,4 Prozent das Schlusslicht.



Abb. 21 Anzahl und Anteile des IHK-Bezirks Bonn/Rhein-Siegs an den Top-10-Herkunftsländern der KGT im Rheinland

Land	IHK-Bezirk	Rheinland	Anteil in %
Polen	651	8.498	7,7
Türkei	632	8.440	7,5
Italien	309	3.060	10,1
Rumänien	300	2.857	10,5
Griechenland	244	2.355	10,4
Niederlande	88	1.766	5,0
Bulgarien	152	1.254	12,1
Russland	111	877	12,7
Kroatien	66	873	7,6
Iran	140	724	19,3

Bei den Kleingewerbetreibenden sticht der Iran stark heraus. Nahezu jedes fünfte Unternehmen (19,3%) mit iranischem Eigentümer im Rheinland hat seinen Sitz in Bonn/Rhein-Sieg. Gefolgt werden diese Unternehmen von Gewerbetreibenden aus Russland (12,7%) und Bulgarien (12,1%).



Unterstützung für Mitglieder der IHK Bonn/Rhein-Sieg

Wir unterstützen unsere Mitglieder beim Import und Export, sowie bei Fragen rund um das Auslandsgeschäft. Dabei stehen wir als Ansprechpartner für Fragen zum Zoll- und Außenwirtschaftsrecht zur Verfügung und informieren z.B. über öffentliche Fördermöglichkeiten und Messen im Bereich Außenwirtschaft oder über ausländische Märkte und Branchen. Erforderliche Papiere wie Ursprungszeugnisse, Bescheinigungen und Carnets stellen wir für unsere Mitglieder aus. Wir bieten Seminare zu praktischen Aspekten der Import-/Exportabwicklung an, und organisieren Wirtschaftstage, Unternehmertreffen und andere Außenwirtschaftsveranstaltungen, wo Teilnehmer sich über ausländische Märkte und Branchen informieren können.

Schwerpunktkammer für Belarus und Indonesien

Die deutschen Industrie- und Handelskammern pflegen gute Kontakte zu den AHKs im Ausland. Jede IHK kümmert sich um die wirtschaftlichen Kontakte zu einem oder mehreren Staaten. Sie informieren zu aktuellen wirtschaftlichen und politischen Entwicklungen, Branchen, Messen, Zöllen, Steuern und Visumpflichten.

Die IHK Bonn/Rhein-Sieg ist Schwerpunktkammer für Belarus. Maschinenbau und Agrarindustrie prägen dieses osteuropäische Land. Auch in der IT zeigt Belarus eine starke Dynamik.

Außerdem ist die IHK Bonn/Rhein-Sieg gemeinsam mit der IHK Aachen Schwerpunktkammer für Indonesien. Der südostasiatische Inselstaat ist mit 262 Mio. Einwohnern das viertbevölkerungsreichste Land der Erde. Die konsumfreudige Mittelschicht wächst stetig, das Wirtschaftswachstum liegt seit Jahrzehnten bei etwa fünf Prozent.

Alle Länderschwerpunkte der NRW-IHKs unter www.info-weltweit.de

Informationsangebote der IHK Bonn/Rhein-Sieg

Newsletter zur Außenwirtschaft

Unternehmen, die Wirtschaftskontakte ins Ausland pflegen, können sich für den „Newsletter International“ anmelden, der regelmäßig über aktuelle Änderungen und Neuerungen im Außenwirtschafts- und Zollrecht informiert. Der Newsletter erscheint einmal im Monat per E-Mail und liefert Informationen zu Wirtschaftsentwicklungen, Veranstaltungen, Unternehmerreisen, Auslandsmessen, etc.

www.ihk-bonn.de > Newsletter-Anmeldung

Außenwirtschaftsseminare

Die IHK Weiterbildungsgesellschaft mit Sitz in Bonn-Holzlar bietet regelmäßig Seminare zur Außenwirtschaft an. Darin geht es z.B. um das Grundlagenwissen Außenhandel (Export und Import) und um aktuelle Änderungen im Zoll- und Außenwirtschaftsrecht.

<https://www.ihk-die-weiterbildung.de>

Die IHK Bonn/Rhein-Sieg richtet auch regelmäßig Veranstaltungen zu Außenwirtschaftsthemen und Ländern aus. Alle aktuelle Veranstaltungen finden Sie unter www.ihk-bonn.de Webcode @666

Neues zum Zoll mit dem Erfakreis

Die Erfahrungsaustauschgruppe Zoll und Außenhandelspraxis trifft sich dreimal im Jahr. Themen der Gesprächsrunden sind Zollvorschriften, Berichte aus Berlin und Brüssel, Trends, Internationale Umsatzsteuer sowie Exportkontrolle.

www.ihk-bonn.de > ehrenamt/Zoll

Broschüren

Es stehen verschiedene Broschüren mit Informationen zum Auslandsgeschäft on- und offline zur Verfügung:

- „Praktische Arbeitshilfe IHK“
- „Global agieren im Internet“
- „Ausländische Unternehmen im Rheinland“
- „Das Ursprungszeugnis“
- „Export für Einsteiger“
- „Report Außenwirtschaft NRW“
- „Wirtschaftsfaktor Entwicklungszusammenarbeit in Bonn/Rhein-Sieg“



Armin Heider

Bereichsleiter International

☎ 0228 2284 - 144

@ heider@bonn.ihk.de



Tobias Imberge

Referent International

☎ 0228 2284 - 167

@ imberge@bonn.ihk.de



Gerhard Weber

Berater Entwicklungszusammenarbeit

☎ 0228 2284 - 171

@ ez-scout@bonn.ihk.de



Nilüfer Özdemir

Assistentin International

☎ 0228 2284 - 174

@ oezdemir@bonn.ihk.de

22

Zielsetzung und Methodik der Studie

Gegenstand dieser Untersuchung ist die Internationalität der Region Bonn/Rhein-Sieg als Wirtschaftsstandort. Die vielen ansässigen internationalen Unternehmen sind Mitglieder der Industrie- und Handelskammer Bonn/Rhein-Sieg.

Die ausländischen Mitgliedsunternehmen der Industrie- und Handelskammern setzen sich aus den im Handelsregister eingetragenen ausländischen Unternehmen und den Kleingewerbetreibenden mit ausländischer Staatsangehörigkeit zusammen. Für das, was ein ausländisches Unternehmen ist, gibt es keine einheitliche Definition. In dieser Studie werden unter dem Begriff alle diejenigen Unternehmen angesehen, die eines der folgenden Kriterien erfüllen:

Im Handelsregister eingetragene Unternehmen:

Mindestens zu 50 Prozent im Besitz einer oder mehrerer im Ausland ansässiger Gesellschaften und natürlicher Personen.

Nicht im Handelsregister eingetragene Unternehmen:

Inhaber ist ein ausländischer Staatsangehöriger.

Nicht erfasst sind Unternehmen, deren Inhaber ein deutscher Staatsangehöriger mit Migrationshintergrund ist. Im Handelsregister eingetragen sind die Unternehmen, bei denen ein kaufmännisch eingerichteter Geschäftsbetrieb vorliegt.

Kriterien dafür sind vor allem der Jahresumsatz, die Beschäftigtenzahl, die Kapitalausstattung, die Rechtsform und die Zahl der Niederlassungen. Unternehmen, für die lediglich eine Gewerbeanmeldung erforderlich ist, werden als Kleingewerbetreibende bezeichnet. Im Handelsregister eingetragene Unternehmen und Kleingewerbetreibende unterscheiden sich daher zumeist in ihrer Größe und Beschäftigtenzahl. Maßgeblich für die Branchenzuordnung ist die Einordnung der Haupttätigkeit des Unternehmens in die verschiedenen Abschnitte der Klassifikation der Wirtschaftszweige (WZ 2008) auf Basis der statistischen EU-Nomenklatur NACE.

Stichtag der Erhebung war der 1. Januar 2019.

Quellen

Datenbank MARKUS der Creditreform AG, Neuss, 2019

Mitgliederdaten der Industrie- und Handelskammer Bonn/Rhein-Sieg, 2019

Ausländische Bevölkerung in Nordrhein-Westfalen am 31. Dezember 2018

Landesbetrieb Information und Technik Nordrhein-Westfalen (IT.NRW), Düsseldorf, 2019

Alle Angaben wurden mit größter Sorgfalt erarbeitet und zusammengestellt.

Für die Richtigkeit und Vollständigkeit des Inhalts sowie für zwischenzeitliche Änderungen wird keine Gewähr übernommen.

Herausgeber

IHK Bonn/Rhein-Sieg
Bonner Talweg 17
53113 Bonn
Tel: +49 (0) 228 2284-0
E-Mail: info@bonn.ihk.de

Redaktion & Ansprechpartner

Armin Heider
Bereichsleiter IHK Bonn/Rhein-Sieg
Tel.: +49 (0) 228 2284-144
E-Mail: heider@bonn.ihk.de

Gestaltung

frischeminze, Grafik & Webdesign

Stand

Dezember 2019

Bildnachweise

© IStock
Stock-Fotografie-ID:510336445 Meinzahn,
Stock-Fotografie-ID:853584790 scyther5,
Stock-Fotografie-ID:942506850 Belyay,
Stock-Fotografie-ID:1084550706 Prostock-Studio,
Stock-Fotografie-ID:1139778363 travelview,
Stock-Fotografie-ID:508004654 Xantana,
Stock-Fotografie-ID:611781826 adisa,
Stock-Fotografie-ID:1147384883 fizkes



Industrie- und Handelskammer
Bonn/Rhein-Sieg

